

Equipes Notre-Dame

# **GUIDE DU FOYER DE LIAISON**



**Equipe Responsable Internationale**

Juillet 2017

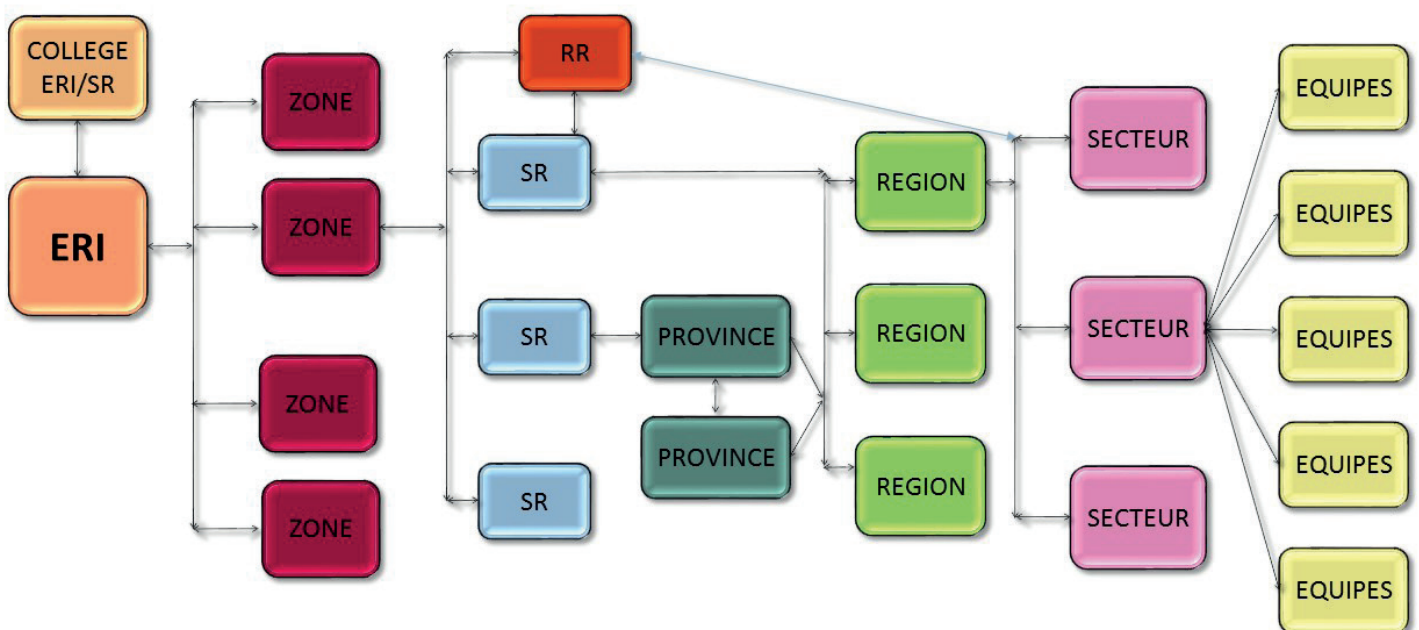
# La liaison

Le concept de la liaison dans les Equipes Notre-Dame est au service de la communication entre les responsables du Mouvement et les équipiers et vice-versa. C'est une responsabilité collective. Le but poursuivi par tous est de permettre à chaque membre des équipes de mieux suivre le Christ.

La liaison a pour mission d'aider à faire corps autour de cette belle et noble ambition et à renforcer le sens de l'appartenance au Mouvement. Elle existe dans toute la structure.

Le Mouvement rassemble des personnes uniques, avec des mentalités, des spiritualités et des vécus différents. Il ne s'agit pas d'uniformiser mais d'harmoniser toutes ces individualités, toutes ces sensibilités dans une démarche commune de cheminement.

Les conditions nécessaires à la réussite de la liaison sont l'écoute réciproque, la confiance et la motivation. Le dynamisme des Equipes en dépend.



## Historique du Foyer de liaison

Extrait de l'une des premières Lettres des Equipes N°3 :

*« A l'origine, et jusqu'en 1947, l'abbé Caffarel réunissait chaque mois à Paris, dans son petit bureau, les quelques responsables des groupes qu'il animait, et que l'on commençait à appeler « les groupes Caffarel ». Ce rayonnement de vie spirituelle attirait des foyers de plus en plus nombreux. ... Les « groupes Caffarel » se développant en*



*en Belgique, l'abbé chargea quelques responsables, moins sédentaires que d'autres, de suivre la croissance de ces jeunes pousses lointaines. C'était la première ébauche du Foyer de liaison... »*



En 1947, c'est le grand tournant de la Charte et les Equipes deviennent « Equipes Notre-Dame »... Les équipes germent un peu partout, il faut les aider à vivre d'une vie spirituelle : d'où la nécessité d'un courant de vie à faire passer du cœur à tout l'organisme et vice-versa, ce qui a conduit les bâtisseurs du Mouvement à multiplier les organes de transmission : foyers de liaison, Responsables de Secteur, responsables régionaux... Il fallait que dans le Mouvement

tout se fasse dans la chaleur des contacts humains et dans l'amitié fraternelle.

Le Foyer de liaison est donc né suite au développement des Equipes : pour rester proche des équipiers, le Père Caffarel, ne pouvant plus assurer lui-même cette mission, a mis en place des foyers de liaison pour assurer un bon contact entre les équipes et la source du Mouvement.



## Le Foyer de liaison, une mission spirituelle



Envoyé par Dieu au travers de la médiation du couple de Secteur, le Foyer de liaison participe à la responsabilité générale du Mouvement en aidant les couples à répondre toujours mieux à l'appel du Christ : «*Viens et suis moi*».

Le Foyer de liaison répond à un appel et se met à la disposition du Seigneur pour le service des Equipes:

*« Vous m'appelez « Maître et Seigneur » et vous avez raison car vraiment je le suis. Si donc moi, le Seigneur et le maître, je vous ai lavé les pieds, vous aussi, vous devez vous laver les pieds les uns aux autres. »*  
Jn 13, 13-14.

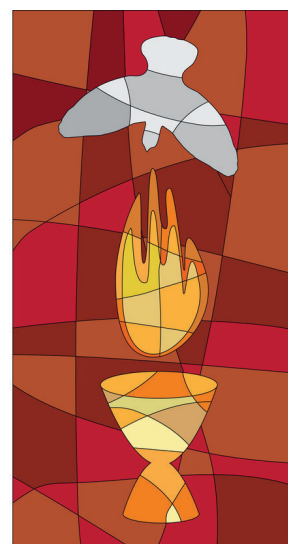


Un des points clés de la mission du Foyer de liaison repose sur la prière et l'écoute de la Parole.

*« ...Ayons à cœur de nous mettre à l'écoute de la Parole de Dieu. Sa Parole éveille, alerte, stimule le « cœur ». Et d'un cœur vivant jaillit la prière. »*

P. Caffarel

Il implore l'Esprit-Saint de lui donner sa grâce pour mener à bien sa mission car il est porteur du message spirituel des Equipes Notre-Dame. Tout au long de sa mission, il portera les équipiers qui lui sont confiés dans la prière.



Le Foyer de liaison est là pour insuffler la sève nécessaire pour donner vie et force à l'équipe en s'appuyant sur le Christ, en écoutant et en montrant comment les moyens proposés par le Mouvement peuvent les aider sur leur chemin de foi.

## Le rôle du Foyer de liaison

*« Le Foyer de liaison, c'est dans le Mouvement, l'agent d'unité, de charité, ... c'est le lien, le facteur d'unité dans le petit corps mystique que sont les Equipes. Plus les Equipes auront le sens du Mouvement, plus elles auront le sens du Foyer de liaison »*

Lettre des Equipes N°3



Le but de la liaison est de favoriser la communication et l'animation et de faire en sorte que toutes les équipes vivent en lien étroit avec le Mouvement et aussi entre elles : la liaison assure la transmission de la vie dans le sens vertical (équipes avec le Mouvement) et dans le sens horizontal (entre les équipes).

La liaison est un service à rendre à chaque équipe de base et un service à rendre également au Secteur. En effet, la liaison permet au Secteur de connaître la vitalité des équipes de base, ses besoins et ses difficultés et de planifier les activités et les sessions de formation et de ressourcement.

L'expérience montre qu'aucune équipe ne peut vivre longtemps isolée, coupée de la communauté plus large du Mouvement...

La liaison est indispensable pour la construction d'un esprit d'unité et pour développer le sentiment d'appartenance au Mouvement des Equipes Notre-Dame.

La liaison repose sur une relation de confiance et de fraternité.

# Fiches pratiques

## Fiche 1

### Le Foyer de liaison et le Secteur

Le Foyer de liaison fait partie de l'équipe de Secteur. Dans le cas des grands Secteurs, sa présence pourra se limiter à trois réunions dans l'année dont une en début et une en fin d'année. Dans tous les cas, il est de sa responsabilité d'avoir une bonne connaissance des priorités du Secteur, de la vie du Mouvement, des orientations et du thème d'année.

Il s'obligera à lire la Lettre des Equipes et à consulter régulièrement les sites web ainsi que les diverses pages Facebook des équipes.

**Le Responsable de Secteur s'assurera de la formation obligatoire du Foyer de liaison dispensée dans le cadre des plans de formation mis en place dans les Super-Régions et Régions.**

Le Foyer de liaison a pour mission d'informer les Responsables de Secteur de :

- ce que vivent les Equipes, des expériences intéressantes à partager avec d'autres,
- de leurs réactions face aux orientations du Mouvement et du Secteur en particulier,
- de leurs besoins et de leurs attentes,
- des changements de situation d'équipiers : arrivées, départs, évènements divers...

Le Foyer de liaison a pour mission de relayer auprès des Equipes les projets et priorités du Secteur et du Mouvement.

En cas de grande difficulté dans une équipe, celle-ci doit être traitée directement par le Responsable de Secteur, avec l'aide du Foyer de liaison et des conseillers spirituels du Secteur et de l'équipe.

La vie du Secteur requiert de la discrétion : le Foyer de liaison respectera le principe de confidentialité exigé aux Equipes.

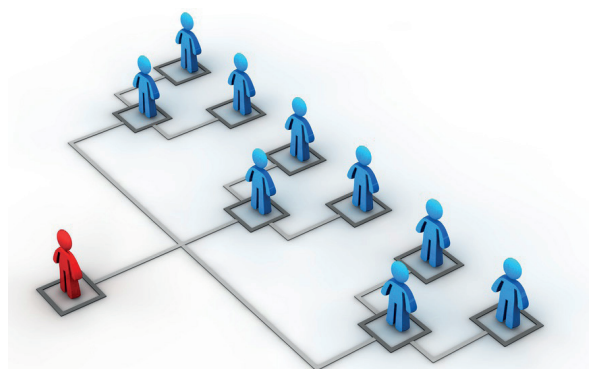


## Fiche 2

### A la rencontre des couples responsables des équipes liaisonnées.

En début d'année, le Foyer de liaison doit prévoir un temps d'échange avec les couples responsables des équipes liaisonnées pour les informer du calendrier du Secteur pour l'année et les sensibiliser aux activités proposées en les invitant à y participer de façon constructive. Au cours de cette rencontre :

- ▶ Il invite les participants à réfléchir à tout ce qui touche à leur responsabilité à partir du vécu de leurs équipes respectives.
- ▶ Il les incite à se prendre en charge les unes les autres dans la prière.
- ▶ Il leur présente la vie du Secteur et du Mouvement en général.
- ▶ Il doit les convaincre de l'importance de la fraternité et du dynamisme au sein des équipes et dont ils sont les garants.



La liaison ne pourra être efficace que si le Foyer de liaison établit avec les responsables d'équipe des contacts chaleureux et réguliers.

Le Père Caffarel insistait beaucoup sur ce point :

- *On n'habite pas un mouvement de spiritualité, on y adhère..... l'adhérent d'un mouvement s'interdit d'avoir une âme de tranquille profiteur. Payer sa cotisation ne lui suffit pas. Se plaindre quand une décision le gêne... se désolidariser des autres, « en prendre et en laisser », cela lui paraîtrait odieux.*
- *Il ne se situe pas en face du mouvement — comme le locataire en face du propriétaire...mais il se sait et se veut membre d'un "tout"...*
- *Un mouvement vivant est un mouvement qui se construit chaque jour, grâce à l'action de chacun de ses membres. Chacun, sur le chantier, assume une responsabilité qui lui est propre, selon ses aptitudes, ses ressources, son temps, en générosité...*

Editorial - Lettre des Equipes Notre-Dame - Décembre 1965

## Fiche 3

### Liens à créer avec chaque couple responsable d'équipe.



- ▶ Prendre rendez-vous avec chaque couple responsable d'équipe pour échanger sur l'histoire et la vie de l'équipe.
- ▶ Echanger avec le couple responsable d'équipe sur la manière dont il compte se mettre au service de son équipe.
- ▶ Inviter le responsable d'équipe à solliciter le Foyer de liaison pour partager au cours de l'année sur les difficultés rencontrées sur le chemin et éventuellement partager les réussites.
- ▶ Proposer des contacts réguliers par téléphone ou par mail pour suivre et comprendre comment vit l'équipe lors de ses réunions et en dehors.
- ▶ Programmer une date de visite à l'équipe.
- ▶ Demander au couple responsable d'équipe de rédiger pour chaque réunion si possible, et en particulier pour la réunion-bilan, un court résumé du déroulement de la réunion. Le Foyer de liaison sera destinataire de ces résumés.



## Fiche 3

- ▶ Demander au couple responsable d'équipe d'assister avec son équipe aux activités du Secteur. Un mail personnalisé ou un coup de téléphone au responsable d'équipe ayant chacune des manifestations est souhaitable.
- ▶ Conseiller au couple responsable d'équipe de lire régulièrement la Lettre des Equipes et de consulter le site de la Super-Région ou Région ainsi que le site international pour pouvoir donner aux équipiers les informations sur la vie du Mouvement.



Pour une équipe en fin de pilotage, il conviendra d'assurer la transition avec le foyer pilote pour que la nouvelle équipe prenne son autonomie de manière progressive. Cette transition se fera en accord avec le Responsable de Secteur et le foyer pilote. Une participation conjointe du foyer pilote et du Foyer de liaison à l'une des premières réunions facilitera cette démarche d'accompagnement. Le Foyer de liaison devra être particulièrement vigilant pour suivre les jeunes équipiers durant la première année. Cela permettra une meilleure assimilation des fondamentaux de la pédagogie du Mouvement et aidera ainsi la nouvelle équipe à se construire.



## Fiche 4

### Visite à l'Equipe

*«Si des chrétiens vivent en équipe, c'est avant tout pour être ensemble une réponse au souhait d'amour que le Christ a fait aux chrétiens : on se réunit pour vivre aussi loin qu'on peut aller, le vrai amour du Christ, le vrai amour des autres.»*

Madeleine Delbrêl

Il est conseillé de préparer cette rencontre avec le couple responsable d'équipe.

La prière sera un temps privilégié pour se mettre sous le regard du Seigneur les uns avec les autres.

Le Foyer de liaison devra orienter le partage de façon très constructive pour bien montrer que ce moment est le point culminant de la réunion, celui où l'entraide spirituelle doit s'exercer au mieux. Il rappellera au foyer responsable d'équipe que c'est à lui d'animer le partage sur les points concrets d'effort tout au long de l'année.



*« C'est pour susciter la confiance, amorcer l'ouverture et briser en nous les réflexes de défense égoïste que la Charte impose un minimum de partage. Elle demande en effet que chaque foyer dise, en toute franchise, s'il a observé pendant le mois écoulé les obligations qui lui incombent du fait de la Charte.»*

Henri Caffarel

## Fiche 4

Bienveillance, écoute et délicatesse seront nécessaires pour faire de cette réunion un moment de communion et de fraternité. Pendant la mise en commun, le Foyer de liaison, après s'être présenté en vérité et en profondeur, s'intéressera à la vie de chacun des couples de l'équipe.

Le Foyer de liaison témoignera le plus concrètement possible de sa volonté de suivre le Christ, des difficultés rencontrées, de l'aide de son équipe et de la pédagogie du Mouvement.





Le Foyer de liaison profitera de cette rencontre pour sentir comment sont perçues et relayées les orientations du Mouvement, comment sont vécues la pédagogie initiée par le Père Caffarel et la mystique qui est le ciment de l'équipe.

La mission du Foyer de liaison est de l'ordre du conseil et non du jugement. Si des observations doivent être faites sur la tenue de la réunion, il conviendra d'en parler, mais plus tard, avec le couple responsable seulement.

**Lors de sa rencontre avec l'équipe, le Foyer de liaison doit :**

<b>Ecouter</b>	<b>avec</b>	<b>Discrétion</b>
<b>Transmettre</b>	<b>avec</b>	<b>Simplicité</b>
<b>Encourager</b>	<b>avec</b>	<b>Joie</b>
<b>Agir</b>	<b>avec</b>	<b>Efficacité</b>

## Le Foyer de liaison

Ce qu'il doit être	Ce qu'il ne doit pas être
	
<p><b>Un foyer actif et dynamique</b></p> <p>Il œuvre pour une bonne relation entre les équipes, le Secteur et le Mouvement</p>	<p><b>Un foyer passif</b></p> <p>Qui laisse les équipes qu'il liaisonne s'engourdir dans la routine, vivre isolées et coupées du Mouvement</p>
<p><b>Un ami qui écoute et accompagne</b></p> <p>Avec humilité, il accompagne sans juger, mais avec fermeté, les équipiers sur les chemins du Seigneur, grâce à la pédagogie des END</p>	<p><b>Un foyer inflexible</b></p> <p>Qui demande des comptes, jugeant, rappelant à l'ordre, appliquant froidement les consignes du Mouvement et se considérant supérieur aux autres couples</p>
<p><b>Un garant de l'unité des END</b></p> <p>Il est le gardien bienveillant de l'Esprit du Mouvement en union avec l'Eglise ; il sait expliquer les règles et les exigences des END sans heurter, mais sans céder sur l'essentiel</p>	<p><b>Un simple « contrôleur »</b></p> <p>qui ne témoigne pas personnellement de la force du charisme fondateur et néglige la notion d'appartenance à une communauté</p>
<p><b>Un foyer priant</b></p> <p>Il se sait porteur d'un message spirituel et puise sa force dans la prière. Il confie au Seigneur les équipiers qu'il liaisonne</p>	<p><b>Un simple relais d'information</b></p> <p>qui se contente de transmettre des informations par téléphone ou par mail sans jamais prendre en compte le vécu des équipes qu'il liaisonne</p>

Equipes Notre-Dame International - 49 rue de la Glacière-75013 PARIS

Tel : (33) 1 43 31 96 21 - Mail : [contact@equipes-notre-dame.com](mailto:contact@equipes-notre-dame.com)

Website : [www.equipes-notre-dame.com](http://www.equipes-notre-dame.com)